

PRODUKTINFORMATION

SERVA Western Blot Protein Standard

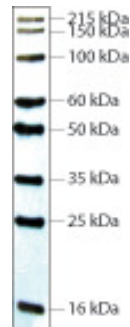
Kat.-Nr.: 39256

PRODUKTBESCHREIBUNG

Der SERVA Western Blot Protein Standard besteht aus hochreinen, rekombinanten Proteinen, die Immunglobuline mit hoher Affinität binden, so dass der Marker in Western Blot-Anwendungen Primär- oder Sekundärantikörper binden kann (Optimierung der Transfereffizienz, Kontrolle des Detektionssystems etc.). Der Protein Standard kann für Chemilumineszenz- oder Chromogensubstrat (HRP, AP)-Detektionsmethoden verwendet werden.

Anwendungsinformation:

- Gebrauchsfertiges Format, vor Einsatz kein Erhitzen oder Reduzieren notwendig
- Empfohlenes Auftragsvolumen 1- 5 µl/Spur (ausreichend für 50 - 200 Spuren); obwohl das empfohlene Auftragsvolumen 5 µl ist, können abhängig von der Bindungsaffinität des verwendeten Antikörpers und der Sensitivität des verwendeten Detektionssystems zwischen 1-10 µl aufgetragen werden
- Anzahl der Banden: 8
- MW-Bereich: 16 - 215 kDa



Anleitung:

- Auftrag von 5 µl des Western Blot Protein Standard auf ein geeignetes SDS-PAGE-Gel
- Auftrag der Proben
- Durchführung der Elektrophorese unter Bedingungen der Wahl
- Elektro-Blotting der Proteine auf eine Membran
- Antikörper-Inkubationen nach dem Protokoll der Wahl
- Detektion mittels Chemilumineszenz oder einem colorimetrischen System
- **Lagerung: Der Western Blot Protein Standard sollte bei -15 bis -25 °C gelagert werden.**

Fehlersuche:

- Schwache oder unregelmäßige Signale: Überprüfen des Detektionssystems, der Transfereffizienz und -bedingungen
- Zu starke oder verwischte Signale: Verringerung der Markermenge 1:10 - 1:1000

Vers. 09/09